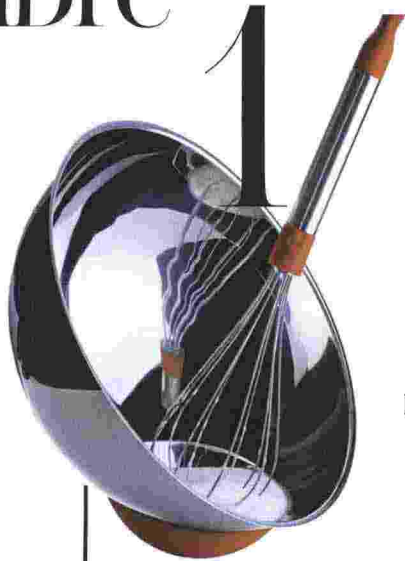


figure
libre



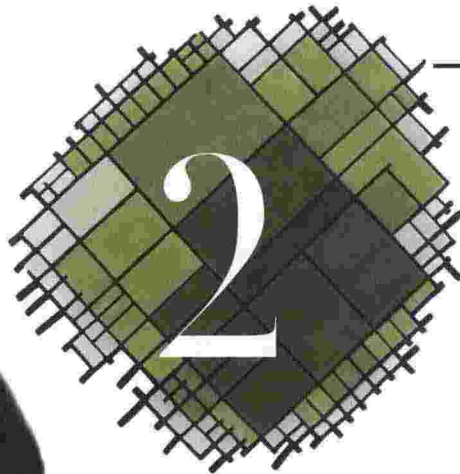
MATALI CRASSET EN 3 PROJETS

À la frontière entre le design et la sociologie, elle pose un regard scrutateur et bienveillant sur nos usages pour réinventer les objets du quotidien et proposer de nouveaux scénarios domestiques.

Par CÉLINE DE ALMEIDA

"Essentiel de pâtisserie", en duo avec Pierre Hermé, Alessi, 2010

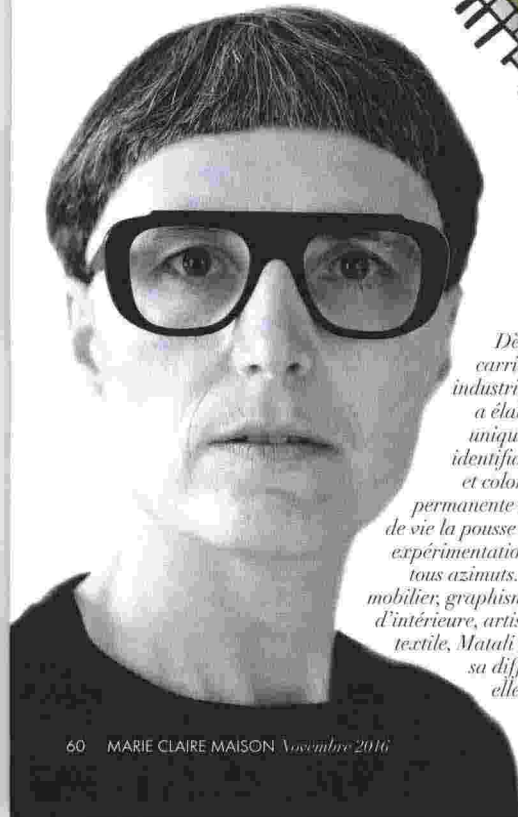
"On croit ne jamais pouvoir changer les outils qui se sont épurés au fil des années, perdant tous leurs artifices." Défi relevé avec ce cul-de-poule en acier, né de l'observation minutieuse des pâtisseries de l'atelier Pierre Hermé.



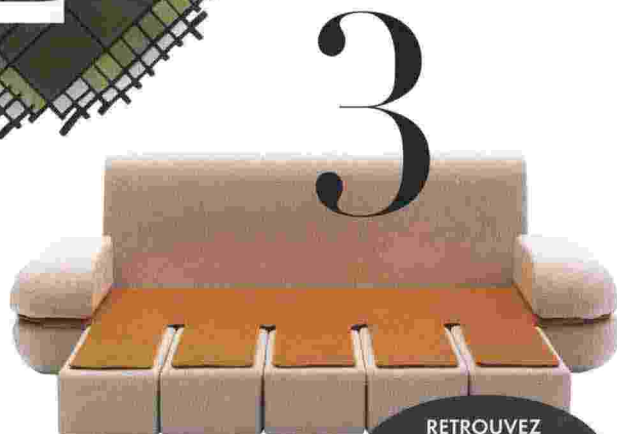
"Microsome", Nodus, 2014

De l'infiniment grand à l'infiniment petit, la designeuse parisienne joue ici sur l'ambiguïté de la perception en proposant différentes interprétations pour ce tapis: Alors, carte, plan, image diffractée ou pure abstraction?

© Julien Oppenheim



Dès le début de sa carrière, ce designer industriel de formation a élaboré un univers unique, parfaitement identifiable, modulable et coloré. Sa réflexion permanente sur notre cadre de vie la pousse à multiplier les expérimentations et les projets tous azimuts. Scénographie, mobilier, graphisme, architecture d'intérieur, artisanat, musique, textile, Matali Crasset assume sa différence. Mieux, elle la revendique.



RETROUVEZ MATALI CRASSET SUR MARIECLAIREMAISON.COM/DESIGNERS

"Dynamic life", Campeggi, 2011

Le signe distinctif de Matali Crasset? Sa capacité à s'affranchir des codes pour repenser les archétypes, à l'image de ce canapé convertible d'un simple geste en méridienne ou lit king size.

Photo: D. R.